



▷ **Poraaminen**
Drilling
Bohren

6

13

100



➤ FI

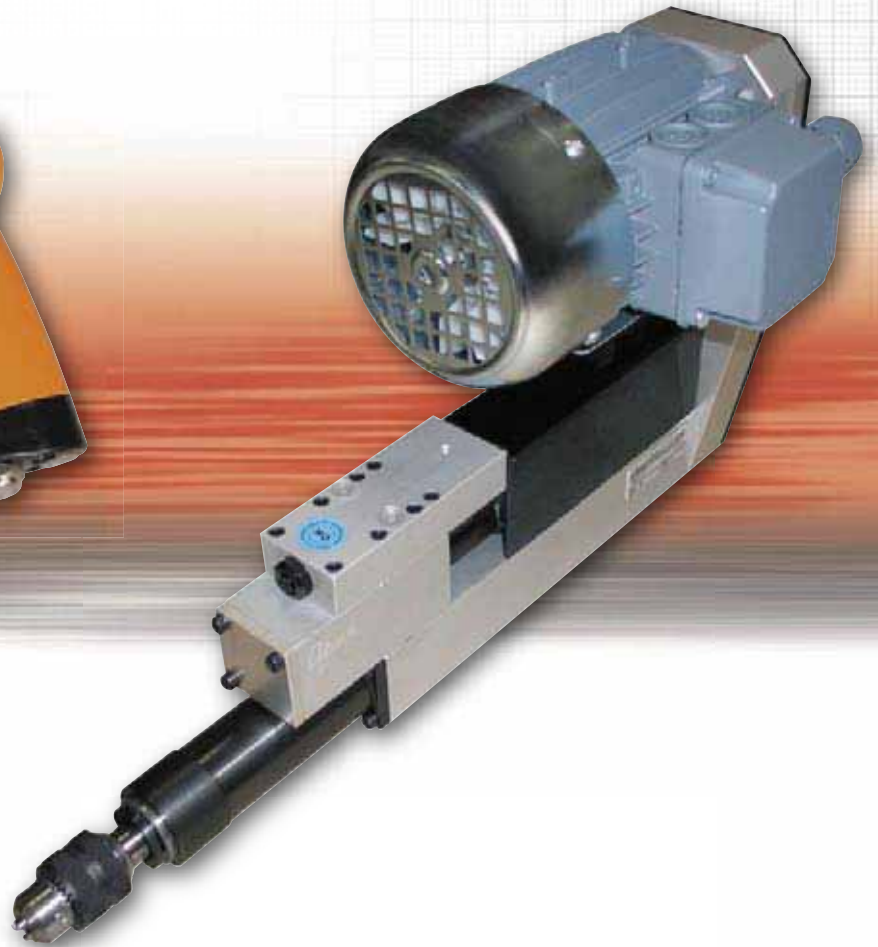
ESITTELY: OBER porakoneita on valikoimissa, suora-, pistooli- kulmamallisina kaikkiin sovelluksiin. OBER porakoneissa yhdistyvät paras mahdollinen ergonomia ja turvallisuus. OBER porakoneet on suunniteltu teollisuuskäyttöön, koneet ovat kevyitä ja helppokäyttöisiä, myös pyörimissuuntaa vaihtavat mallit.

➤ GB

INTRODUCTION. The OBER drilling range has straight drills, gun drills and angle drills for all applications. The semi-automatic units are ideal for drilling and boring work stations and transfer stations. OBER portable drills provide the best possible combination of ergonomics and safety. Designed specifically for industrial applications, OBER drills are light to handle and easy to use. They ensure high-performance drilling, increased productivity and reduced operator fatigue. Reversible versions are available. The twin direction of rotation enables combined drilling operations.

➤ D

EINFÜHRUNG. Das Bohrerprogramm von OBER umfasst verschiedene Modelle von Bohrmaschinen: Stab-, Pistolen- und Winkelbohrmaschinen. Die halbautomatischen Einheiten sind die ideale Ausrüstung für Arbeitsstationen oder Transferanlagen. Bei den tragbaren Bohrmaschinen von OBER sind Ergonomie und Sicherheit optimal kombiniert. Für industrielle Anwendungen ausgelegt, zeichnen sie sich durch ihr geringes Gewicht und die Handlichkeit aus. Sie erlauben präzise Bohrarbeiten, erhöhen die Produktivität und erleichtern die Arbeit des Bedieners. Es stehen auch umsteuerbare Modelle zur Verfügung; dadurch sind kombinierte Arbeiten möglich.





Suorat porakoneet

Straight drills

Stabbohrmaschinen

90 watt



Malli Model Modell	koodi Code Bestellnr.	Vapaa kierrokset No-load speed Leerlaufdrehzahl giri-rpm-U /min	Porausteho teräkseen Drilling steel Bohren auf Stahl Ø mm	Pituus Length Länge mm	Runko Body Gehäuse Ø mm	Paino Weight Gewicht Kg	Ilmanotto Air connection Luftanschluss	Ilmankulutus Air consumption Luftverbrauch NI/min	dB (A)	Letku Hose Schlauch Ø min mm	Istukan kiinnitys Chuck connection Futter Verbindung
TLD11	8200521	5200	3	210	31	0,5	1/4" GAS	190	79	6	B10
TLD44	8200522	1100	4	226	31	0,6	1/4" GAS	190	79	6	B10

150 watt



Malli Model Modell	koodi Code Bestellnr.	Vapaa kierrokset No-load speed Leerlaufdrehzahl giri-rpm-U /min	Porausteho teräkseen Drilling steel Bohren auf Stahl Ø mm	Pituus Length Länge mm	Runko Body Gehäuse Ø mm	Paino Weight Gewicht Kg	Ilmanotto Air connection Luftanschluss	Ilmankulutus Air consumption Luftverbrauch NI/min	dB (A)	Letku Hose Schlauch Ø min mm	Istukan kiinnitys Chuck connection Futter Verbindung
ERG44D	8200519	20000	3	260	41	1	1/4" GAS	260	82	6	3/8"x24
ERG84D	8200520	12000	4	260	41	1	1/4" GAS	260	82	6	3/8"x24
ERG66D	8200571	2550	6	260	41	1	1/4" GAS	260	82	6	3/8"x24
ERG88D	8200572	1000	8	285	41	1	1/4" GAS	260	82	6	3/8"x24
ERG100D	8200573	560	10	285	41	1	1/4" GAS	260	82	6	3/8"x24

300 watt



Malli Model Modell	koodi Code Bestellnr.	Vapaa kierrokset No-load speed Leerlaufdrehzahl giri-rpm-U /min	Porausteho teräkseen Drilling steel Bohren auf Stahl Ø mm	Pituus Length Länge mm	Runko Body Gehäuse Ø mm	Paino Weight Gewicht Kg	Ilmanotto Air connection Luftanschluss	Ilmankulutus Air consumption Luftverbrauch NI/min	dB (A)	Letku Hose Schlauch Ø min mm	Istukan kiinnitys Chuck connection Futter Verbindung
ERGON66D	8200581	4400	8	241	41	1,05	1/4" GAS	430	82	8	3/8"x24
ERGON88D	8200582	2300	8	270	41	1,05	1/4" GAS	430	82	8	3/8"x24
ERGON100D	8200583	940	10	295	41	1,1	1/4" GAS	430	82	8	3/8"x24
ERGON130D	8200557	500	13	325	43	1,65	1/4" GAS	430	82	8	1/2"x20

Pistooliporakoneet

Gun drills

Pistolenbohrmaschinen



150 watt

Malli Model Modell	koodi Code Bestellnr.	Vapaat kierrokset No-load speed Leerlaufdrehzahl giri-rpm-U /min	Porausteho teräkseen Drilling steel Bohren auf Stahl Ø mm	Pituus Length Länge mm	Runko Body Gehäuse Ø mm	Paino Weight Gewicht Kg	Ilmanotto Air connection Luftanschluss	Ilmankulutus Air consumption Luftverbrauch NI/min	dB (A)	Letku Hose Schlauch Ø min mm	Istukan kiinnitys Chuck connection Futter Verbindung
ERG66	8201071	2800	6	165	38	1	1/4" GAS	450	75	8	3/8"x24
ERG88	8201072	1100	8	190	38	1,1	1/4" GAS	450	75	8	3/8"x24
ERG100	8201073	600	10	205	38	1,18	1/4" GAS	450	75	8	3/8"x24

300 watt



Malli Model Modell	koodi Code Bestellnr.	Vapaat kierrokset No-load speed Leerlaufdrehzahl giri-rpm-U /min	Porausteho teräkseen Drilling steel Bohren auf Stahl Ø mm	Pituus Length Länge mm	Runko Body Gehäuse Ø mm	Paino Weight Gewicht Kg	Ilmanotto Air connection Luftanschluss	Ilmankulutus Air consumption Luftverbrauch NI/min	dB (A)	Letku Hose Schlauch Ø min mm	Istukan kiinnitys Chuck connection Futter Verbindung
ERGON66	8201081	4000	6	175	38	1,06	1/4" GAS	650	75	8	3/8"x24
ERGON88	8201082	2300	8	175	38	1,06	1/4" GAS	650	75	8	3/8"x24
ERGON8C	8201086	2300	10	155	38	0,85	1/4" GAS	650	75	8	3/8"x24
ERGON100V	8201089	2300	10	185	38	1,14	1/4" GAS	650	75	8	3/8"x24
ERGON100	8201083	950	10	215	38	1,25	1/4" GAS	650	75	8	3/8"x24
ERGON130	8201084	580	13	252	40	1,45	1/4" GAS	650	75	8	3/8"x24

480 watt



Malli Model Modell	koodi Code Bestellnr.	Vapaat kierrokset No-load speed Leerlaufdrehzahl giri-rpm-U /min	Porausteho teräkseen Drilling steel Bohren auf Stahl Ø mm	Pituus Length Länge mm	Runko Body Gehäuse Ø mm	Paino Weight Gewicht Kg	Ilmanotto Air connection Luftanschluss	Ilmankulutus Air consumption Luftverbrauch NI/min	dB (A)	Letku Hose Schlauch Ø min mm	Istukan kiinnitys Chuck connection Futter Verbindung
SUPERGON13C	8201085	2100	13	230	42	1,54	1/4" GAS	720	75	8	1/2"x20
SUPERGON13V	8201088	820	13	255	42	1,72	1/4" GAS	720	75	8	1/2"x20
SUPERGON13L *	8201090	240	13	224	42	1,72	1/4" GAS	720	75	8	1/2"x20
SUPERGON130	8201091	500	13	260	48	2	1/4" GAS	720	75	8	1/2"x20
SUPERGON160	8201092	400	16	270	48	2,65	1/4" GAS	720	75	8	1/2"x20

*Suunniteltu senkkaukseen- Designed for countersinking - Speziell für Ansenkungen

Suuntaa vaihtavat porakoneet

Reversible drills

Umsteuerbare Bohrmaschinen



220 watt

Malli Model Modell	koodi Code Bestellnr.	Vapaat kierrokset No-load speed Leerlaufdrehzahl giri-rpm-U /min	Porausteho teräkseen Drilling steel Bohren auf Stahl Ø mm	Pituus Length Länge mm	Runko Body Gehäuse Ø mm	Paino Weight Gewicht Kg	Ilmanotto Air connection Luftanschluss	Ilmankulutus Air consumption Luftverbrauch NI/min	dB (A)	Letku Hose Schlauch Ø min mm	Istukan kiinnitys Chuck connection Futter Verbindung
REGO88	8201252	1800	8	175	38	1	1/4" GAS	680	75	8	3/8"x24
REGO100	8201253	1000	10	200	38	1,16	1/4" GAS	680	75	8	3/8"x24



400 watt

Malli Model Modell	koodi Code Bestellnr.	Vapaat kierrokset No-load speed Leerlaufdrehzahl giri-rpm-U /min	Porausteho teräkseen Drilling steel Bohren auf Stahl Ø mm	Pituus Length Länge mm	Runko Body Gehäuse Ø mm	Paino Weight Gewicht Kg	Ilmanotto Air connection Luftanschluss	Ilmankulutus Air consumption Luftverbrauch NI/min	dB (A)	Letku Hose Schlauch Ø min mm	Istukan kiinnitys Chuck connection Futter Verbindung
SUPERERG013	8201257	310	13	235	42	1,63	1/4" GAS	750	75	8	B12



Kulmaporakoneet

Angle drills

Winkelbohrmaschinen

Kiristysholkillä

With collet

Mit Spannzange

150 watt



Malli Model Modell	Modi Code Bestellnr.	Vapaat kierrokset No-load speed Leerlaufdrehzahl giri-rpm-U /min	Porausteho teräkseen Drilling steel Bohren auf Stahl Ø mm	Pituusx korkeus Length x Height Länge x Höhe mm	Runko Body Gehäuse Ø mm	Paino Weight Gewicht Kg	Ilmanotto Air connection Luftanschluss	Ilmankulutus Air consumption Luftverbrauch NI/min	dB (A)	Letku Hose Schlauch Ø min mm
ERG955P (*)	8201550	2600	5	232 x 74	41	0,99	1/4" GAS	260	75	6
ERG966P	8201551	1530	6	232 x 74	41	0,99	1/4" GAS	260	75	6
ERG988P	8201552	660	8	255 x 74	41	1,09	1/4" GAS	260	75	6

Pää- Head - Kopf: 35 mm

(*) Koneeseen voidaan asentaa erikoisistukka 70mm Ø (max) laikalle.

(*) Can be fitted with special chuck for 70 mm Ø (max) discs for finishing work.

(*) Ist mit spezieller Aufnahme für Teller mit max. Ø 70 mm für Fertigbearbeitungen lieferbar.

Poraistukalla

With chuck

Mit Bohrfutter

150/300 watt



Malli Model Modell	Modi Code Bestellnr.	Vapaat kierrokset No-load speed Leerlaufdrehzahl giri-rpm-U /min	Porausteho teräkseen Drilling steel Bohren auf Stahl Ø mm	Pituus Length x Height Länge x Höhe mm	Runko Body Gehäuse Ø mm	Paino Weight Gewicht Kg	Ilmanotto Air connection Luftanschluss	Ilmankulutus Air consumption Luftverbrauch NI/min	dB (A)	Letku Hose Schlauch Ø min mm	Istukan kiinnitys Chuck connection Futter Verbindung
ERG966M	8201541	1530	6	202 x 124	41	1,1	1/4" GAS	260	75	6	B12
ERG988M	8201542	660	8	227 x 124	41	1,25	1/4" GAS	260	75	6	B12
ERGON911M	8201555	1000	10	262 x 117	43	1,55	1/4" GAS	430	75	8	3/8"x24

Pää - Head - Kopf: 35 mm

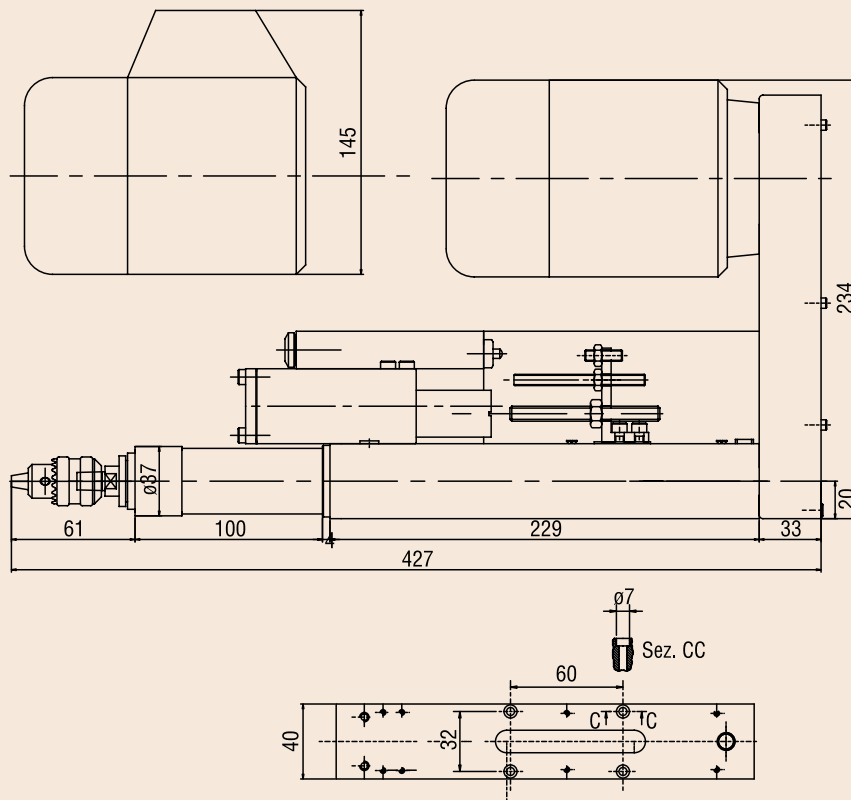
Porausyksiköt Drilling unit Bohreinheiten



Elektroninen kolmivaihemoottori - pneumaattinen syöttö
Three-phase electric motor - pneumatic thrust and return
Drehstrommotor - Vorschub und Rücklauf pneumatisch

Malli Model Modell	Koodi Code Bestellnr.	Vapaat kierrokset No-load speed Leerlaufdrehzahl	Porausteho mm Drilling capacity mm Spannweite mm			Syötön koko pääuus Total stroke Gesamthub mm	Kontrolloitu syöttö Braked stroke Gebremster Hub mm	Syötön painovoima 6 bar Feed thrust at 6 bar Vorschubkraft bei 6 bar	Teho Power Leistung		Paino Weight Gewicht	Ilmankulutus Air consumption Luftverbrauch	Standardi istukka Standard chuck Bohrfutter im Lieferumfang	
			Puu Wood Holz	Alumiini Aluminium Aluminium	Teräs Steel Stahl				Kg	Watt			HP	Kg
MRCE14	8612014	1400	11	8	6	50	50	27	90	0,12	6,4	0,4	3715611	0-6
MRCE30	8612015	3000	10	7	5	50	50	27	135	0,18	6,4	0,4	3715611	0-6
MRCE75	8612016	7500	9	6	4	50	50	27	135	0,18	6,4	0,4	3715611	0-6

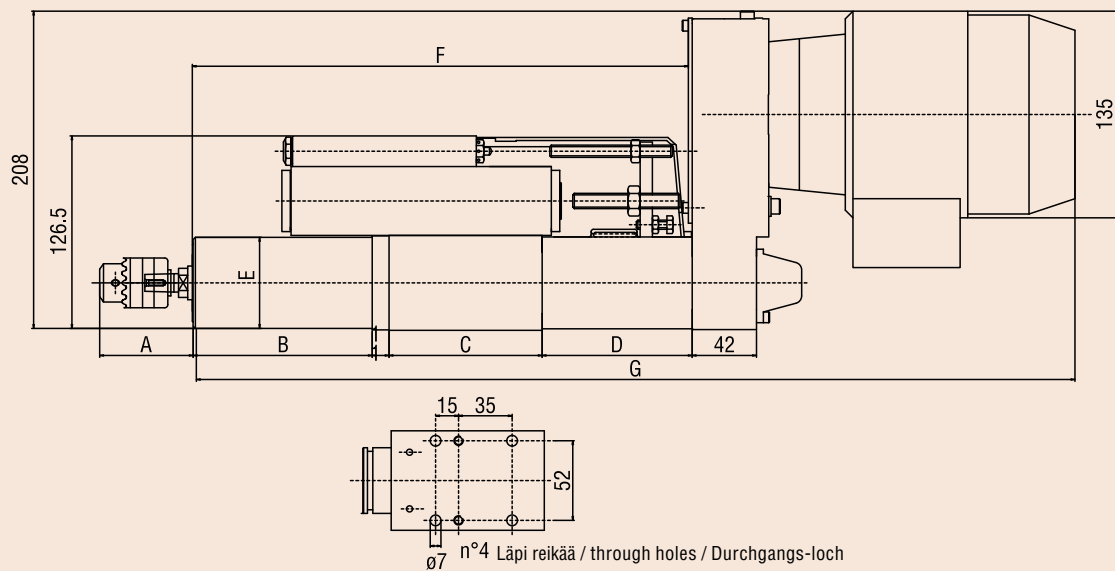
Istukan kiinnitys - Chuck connection - Futter Verbindung: B10.



Telineet, katso sivut 8.6-8.7 – Supports: see page 8.6- 8.7 – Halterungen: Seite 8.6-8.7



Malli Model Modell	koodi Code Bestellnr.	Vapaat kierrokset No-load speed Leerlaufdrehzahl giri-rpm-U /min	Porausteho mm Drilling capacity mm Spannweite mm			Syötön koko pituus Total stroke Gesamthub mm	kontrolloitu syöttö Braked stroke Gebremster Hub mm	syötön painovoima 6 bar Feed thrust at 6 bar Vorschubkraft bei 6 bar Kg	Teho Power Leistung		Paino Weight Gewicht Kg	Ilmankulutus Air consumption Luftverbrauch NI/ciclo - cycle - Zyklus	Standardi istukka Standard chuck Bohrfutter im Lieferumfang	
			Puu Wood Holz	Alumiini Aluminium Aluminium	Teräs Steel Stahl				Watt	HP			Koodi Code Bestellnr.	Kapasiteetti Capacity Spannweite
TEP13	8612007	1300	16	12	10	50	50	100	375	0,5	15	1,5	3716011	1-10
	8612307	1300	16	12	10	100	50	100	375	0,5	16,5	2,5	3716011	1-10
	8612317	1300	16	12	10	100	75	100	375	0,5	16,5	2,5	3716011	1-10
TEP17	8612006	1700	14	10	8	50	50	100	375	0,5	15	1,5	3716011	1-10
	8612306	1700	14	10	8	100	50	100	375	0,5	16,5	2,5	3716011	1-10
	8612316	1700	14	10	8	100	75	100	375	0,5	16,5	2,5	3716011	1-10
TEP30	8612004	3000	12	8	6	50	50	100	375	0,5	15	1,5	3716011	1-10
	8612304	3000	12	8	6	100	50	100	375	0,5	16,5	2,5	3716011	1-10
	8612314	3000	12	8	6	100	75	100	375	0,5	16,5	2,5	3716011	1-10



Telineet, katso sivut 8.6-8.7 – Supports: see page 8.6- 8.7 – Halterungen: Seite 8.6-8.7

Malli isku 50 mm Models stroke 50 mm Modelle Hub 50 mm	A	B	C	D	E	F	G
TEP13 - TEP17 - TEP30	61	117	100	99	60	324	576,5

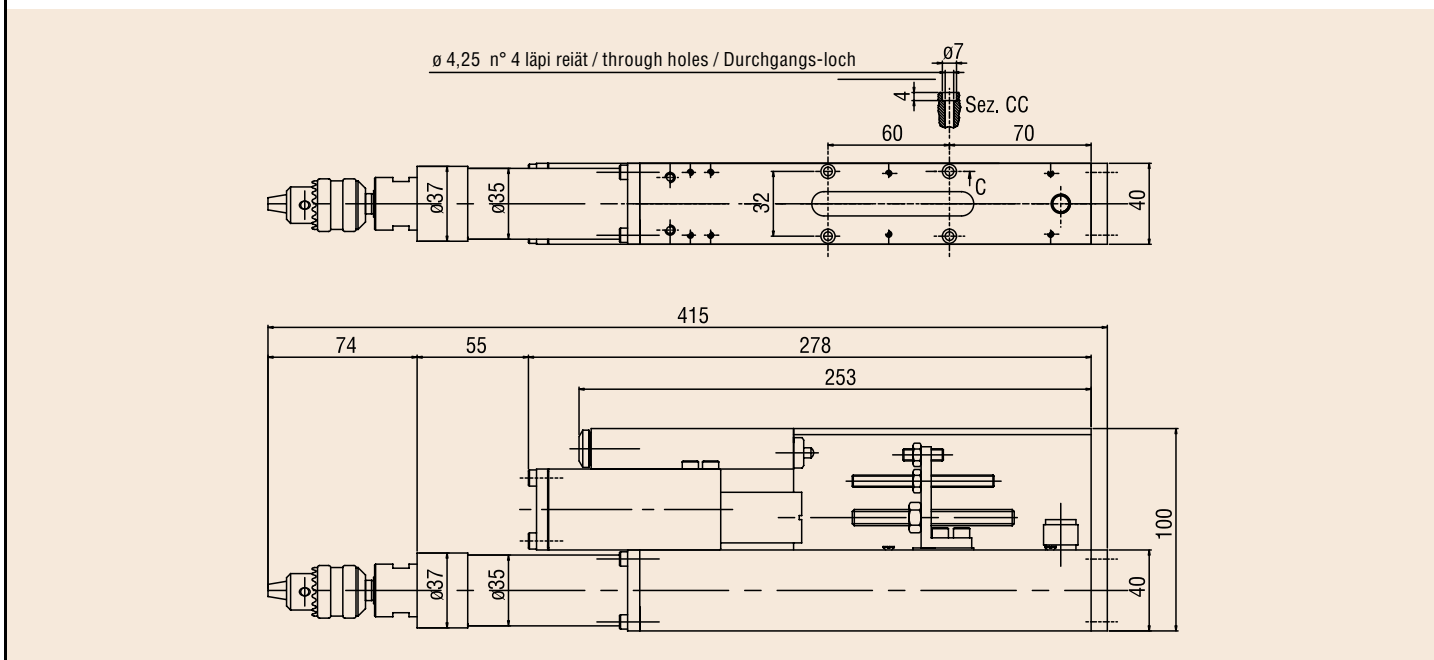
Malli isku 100 mm Models stroke 100 mm Modelle Hub 100 mm	A	B	C	D	E	F	G
TEP13/100 - TEP17/100 - TEP30/100	61	199,5	150	150	60	507	759,5

Pneumaattinen moottori - pneumaattinen syöttö
Pneumatic motor - pneumatic thrust and return
Druckluftmotor - Vorschub und Rücklauf pneumatisch



Malli Model Modell	Koodi Code Bestell- nr.	Vapaat kierrokset No-load speed Leerlaufdrehzahl	Porausteho mm Drilling capacity mm Spannweite mm			Syötön koko pääus Gesamthub	kontrolloitu syöttö Gebremster Hub	syötön painovoima Feed thrust at 6 bar Vorschubkraft bei 6 bar	Teho Power Leistung		Paino Weight Gewicht	Ilmankulutus Air consumption Luftverbrauch	Ilmanotto Air connection Luftan- schluss	Letku Hose Schlauch	Standardi istukka Standard chuck Bohrfutter im Lieferumfang	
			giri-rpm-U /min	Puu Holz	Alumiini Aluminium				Teräs Stahl	mm					mm	Kg
MRC11	8602019	5500	8	6	4	50	50	27	100	0,13	2,7	200	1/4" GAS	6	3715411	0-4

Istukan kiinnitys - Chuck connection - Futter Verbindung: B10.



Telineet, katso sivut 8.6-8.7 – Supports: see page 8.6- 8.7 – Halterungen: Seite 8.6-8.7

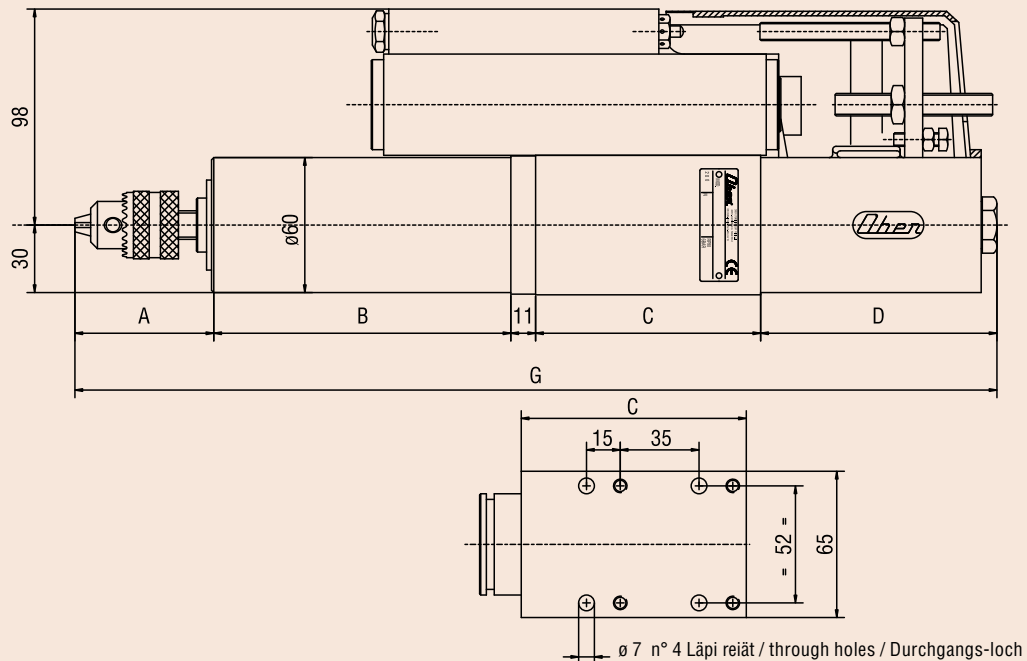
Malli Model Modell	Koodi Code Bestell- nr.	Vapaat kierrokset No-load speed Leerlaufdrehzahl	Porausteho mm Drilling capacity mm Spannweite mm			Syötön koko pääus Total stroke Gesamthub	kontrolloitu syöttö Braked stroke Gebremster Hub	syötön painovoima Feed thrust at 6 bar Vorschubkraft bei 6 bar	Teho Power Leistung		Paino Weight Gewicht	Ilmankulutus Air consumption Luftverbrauch	Ilmanotto Air connection Luftan- schluss	Letku Hose Schlauch	Standardi istukka Standard chuck Bohrfutter im Lieferumfang	
			giri-rpm-U /min	Puu Wood Holz	Alumiini Aluminium				Teräs Steel Stahl	mm					mm	Kg
TFLF1	8602021	3000	11	7	5	50	50	70	160	0,22	6,5	500	1/4" GAS	6	3715814	0-8
	8602321	3000	11	7	5	100	50	70	160	0,22	8	500	1/4" GAS	6	3715814	0-8
	8602331	3000	11	7	5	100	75	70	160	0,22	8	500	1/4" GAS	6	3715814	0-8
TFLF2	8602022	1200	13	9	7	50	50	70	160	0,22	6,5	500	1/4" GAS	6	3715814	0-8
	8602322	1200	13	9	7	100	50	70	160	0,22	8	500	1/4" GAS	6	3715814	0-8
	8602332	1200	13	9	7	100	75	70	160	0,22	8	500	1/4" GAS	6	3715814	0-8
TFLF3	8602023	700	14	11	8	50	50	70	160	0,22	6,5	500	1/4" GAS	6	3715814	0-8
	8602323	700	14	11	8	100	50	70	160	0,22	8	500	1/4" GAS	6	3715814	0-8
	8602333	700	14	11	8	100	75	70	160	0,22	8	500	1/4" GAS	6	3715814	0-8

Istukan kiinnitys - Chuck connection - Futter Verbindung: 3/8" x 24.



Malli Model Modell	Moodi Code Bestell- Nr.	Vapaat kierrokset No-load speed Leerlaufdrehzahl giri-rpm-U /min	Porausteho mm Drilling capacity mm Spannweite mm			Syötön koko pituus Total stroke Gesamthub mm	Kontrolloitu syöttö Braked stroke Gebremster Hub mm	syötön painovoima Feed thrust at 6 bar Vorschubkraft bei 6 bar Kg	Teho Power Leistung		Paino Weight Gewicht Kg	Ilmankulutus Air consumption Luftverbrauch l/ciclo - cycle - Zyklus	Ilmanotto Air connection Luftan- schluss	Letku Hose Schlauch ø min	Standardi istukka Standard chuck Bohrfutter im Lieferumfang	
			Puu Wood Holz	Alumiini Aluminium Aluminium	Teräs Steel Stahl				Watt	HP					Koodi Code Bestellnr.	Kapasiteetti Capacity Spannweite
TFLG0	8602027	5000	12	8	6	50	50	100	285	0,38	8	500	1/4" GAS	8	3715815	0-8
	8602327	5000	12	8	6	100	50	100	285	0,38	9,5	500	1/4" GAS	8	3715815	0-8
	8602337	5000	12	8	6	100	75	100	285	0,38	9,5	500	1/4" GAS	8	3715815	0-8
TFLG2	8602024	2500	14	10	8	50	50	100	285	0,38	8	500	1/4" GAS	8	3715815	0-8
	8602324	2500	14	10	8	100	50	100	285	0,38	9,5	500	1/4" GAS	8	3715815	0-8
	8602334	2500	14	10	8	100	75	100	285	0,38	9,5	500	1/4" GAS	8	3715815	0-8
TFLG3	8602025	1100	18	13	10	50	50	100	285	0,38	8	500	1/4" GAS	8	3715815	0-8
	8602325	1100	18	13	10	100	50	100	285	0,38	9,5	500	1/4" GAS	8	3715815	0-8
	8602335	1100	18	13	10	100	75	100	285	0,38	9,5	500	1/4" GAS	8	3715815	0-8
TFLG5	8602026	500	20	16	13	50	50	100	285	0,38	8	500	1/4" GAS	8	3715815	0-8
	8602326	500	20	16	13	100	50	100	285	0,38	9,5	500	1/4" GAS	8	3715815	0-8
	8602336	500	20	16	13	100	75	100	285	0,38	9,5	500	1/4" GAS	8	3715815	0-8

Istukan kiinnitys - Chuck connection - Futter Verbindung: 1/2" x 20.



Telineet, katso sivut 8.6-8.7 – Supports: see page 8.6- 8.7 – Halterungen: Seite 8.6-8.7

Malli syöttö 50 mm Models stroke 50 mm Modelle Hub 50 mm	A	B	C	D	G
TFLF1	62	132	100	105	410
TFLF2 - TFLF3	80	132	100	105	428
TFLG0 - TFLG2	62	132	100	105	410
TFLG3 - TFLG5	90	132	100	105	438

Malli syöttö 100 mm Models stroke 100 mm Modelle Hub 100 mm	A	B	C	D	G
TFLF1	55	178	150	157	551
TFLF2 - TFLF3	80	178	150	157	576
TFLG0 - TFLG2	55	178	150	157	551
TFLG3	80	178	150	157	576



Malli Model Modell	koodi Code Bestell- nr.	Vapaat kierrokset No-load speed Leerlaufdrehzahl	Porausteho mm Drilling capacity mm Spannweite mm			Syötön koko pääus Total stroke Gesamt- mm	kontrolloitu syöttö Braked stroke Gebremster Hub mm	syötön painovoima Feed thrust at 6 bar Vorschubkraft bei 6 bar Kg	Teho Power Leistung		Paino Weight Gewicht Kg	Ilmankulutus Air consumption Luftverbrauch NI/ciclo - cycle - Zyklus	Ilmanotto Air connection Luftan- schluss	Letku Hose Schlauch ø min	Standardi istukka Standard chuck Bohrfutter im Lieferumfang	
			giri-rpm-U /min	Puu Wood Holz	Alumiini Aluminium Aluminium				Teräs Steel Stahl	Watt					HP	Koodi Code Bestellnr.
TAGH	8602339	19000	5	2	1	100	50	100	300	0,38	5,5	500	1/4' GAS	8	ER *	*
TAG0	8602340	4200	6,5	5	3	100	50	100	300	0,38	5,5	500	1/4' GAS	8	3716013	1-10
TAG1	8602341	2700	8	6,5	4,5	100	50	100	300	0,38	5,5	500	1/4' GAS	8	3716013	1-10
TAG2	8602342	2300	10	8	6	100	50	100	300	0,38	5,5	500	1/4' GAS	8	3716013	1-10
TAG3	8602343	940	12	10	8	100	50	100	300	0,38	5,7	500	1/4' GAS	8	3716013	1-10
TAG5	8602345	530	14	12	10	100	50	100	300	0,38	5,7	500	1/4' GAS	8	3716013	1-10
TAG7	8602347	380	-	13	13	100	50	100	300	0,38	5,7	500	1/4' GAS	8	3716313	1-13
TAG8	8602348	300	-	14	13	100	50	100	300	0,38	5,7	500	1/4' GAS	8	3716313	1-13

Istukan kiinnitys - Chuck connection - Futter Verbindung: B16.

Malli Model Modell	koodi Code Bestell- nr.	Vapaat kierrokset No-load speed Leerlaufdrehzahl	Porausteho mm Drilling capacity mm Spannweite mm			Syötön koko pääus Total stroke Gesamt- mm	kontrolloitu syöttö Braked stroke Gebremster Hub mm	syötön painovoima Feed thrust at 6 bar Vorschubkraft bei 6 bar Kg	Teho Power Leistung		Paino Weight Gewicht Kg	Ilmankulutus Air consumption Luftverbrauch NI/ciclo - cycle - Zyklus	Ilmanotto Air connection Luftan- schluss	Letku Hose Schlauch ø min	Standardi istukka Standard chuck Bohrfutter im Lieferumfang	
			giri-rpm-U /min	Puu Wood Holz	Alumiini Aluminium Aluminium				Teräs Steel Stahl	Watt					HP	Koodi Code Bestellnr.
TASGH	8602349	14000	6	3	1,5	100	50	100	450	0,6	5,7	650	1/4' GAS	10	ER *	*
TASG0	8602350	3100	8	6	4	100	50	100	450	0,6	5,7	650	1/4' GAS	10	3716013	1-10
TASG1	8602351	2000	13	8	6	100	50	100	450	0,6	5,7	650	1/4' GAS	10	3716013	1-10
TASG2	8602352	1750	14	11	8	100	50	100	450	0,6	5,7	650	1/4' GAS	10	3716013	1-10
TASG3	8602353	700	16	13	11	100	50	100	450	0,6	5,9	650	1/4' GAS	10	3716313	1-13
TASG5	8602355	390	-	15	13	100	50	100	450	0,6	5,9	650	1/4' GAS	10	3716313	1-13
TASG7	8602357	280	-	16	14	100	50	100	450	0,6	5,9	650	1/4' GAS	10	3716313	1-13
TASG8	8602358	200	-	18	15	100	50	100	450	0,6	5,9	650	1/4' GAS	10	3716313	1-13

Istukan kiinnitys - Chuck connection - Futter Verbindung: B16.

* ER20 kiristysholkki-istukka. A 16mm istukka kysyttäessä malleihin TASG5, TASG7 ja TASG8.

* ER20 collet holder. Collets in sizes from 1 to 13 mm are available on request on all models. A 16 mm chuck is available on request on the models TASG5, TASG7 and TASG 8.

* Spannzangenhalter ER20. Auf Wunsch bei allen Modellen Spannzange von 1 bis 13 mm. Bei den Modellen TASG5 - 7 - 8 auf Wunsch Bohrfutter zu 16 mm.



UFM moduuliporausyksiköt

UFM modular drilling units

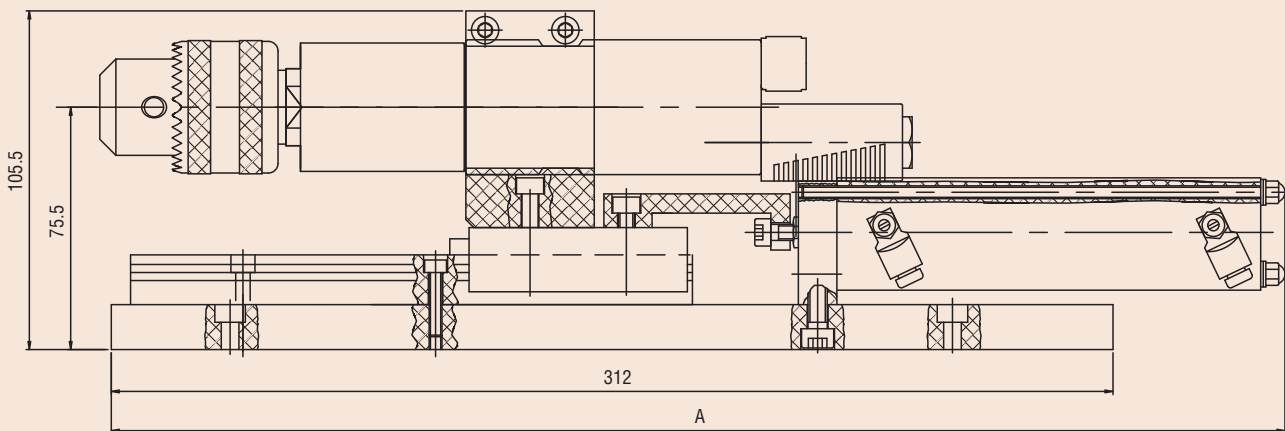
Modulare Bohreinheiten UFM

Nämä yksiköt on tarkoitettu alumiiniin, PVC:n, puun ja ohutmetallin poraamiseen. Yksiköt koostuvat "liusta" ja pneumaattisesta moottorista. Liukuja on saatavilla kolmelle syöttöpitäydelle, 25, 50 ja 100mm. Moduuleihin voidaan asentaa 190, 430 tai 480 watin ilmamoottori. Yksiköitä ohjataan ilmaventtiilillä tai PLC. Kierrosnopeuden ja useamman yksikön ohjaukseen löytyvät kysyttäessä konrollointi osat.

These units are designed for drilling aluminium, PVC, various types of wood and thin sheet metal. The unit consists of a slide and a pneumatic motor.

Slides are available in three stroke lengths: 25, 50 and 100 mm. Slides can be fitted with a selection of pneumatic motors with three power ratings: 190, 430 and 480 Watt. Modular units can be fitted with an end-of-stroke sensor controlled by pneumatic circuits or a PLC. Speed decelerators and pneumatic control circuits for driving one or more units are also available on request.

Zum Bohren von Aluminium, PVC, verschiedenen Holzarten, dünnen Blechen usw. Die Bohreinheit besteht im Wesentlichen aus einem Schlitten und einem Druckluftmotor. Zur Ermittlung der geeigneten Einheit stehen mehrere Möglichkeiten zur Wahl: drei Arten von Schlitten mit einem Hub von 25, 50 bzw. 100 mm; auf diese Schlitten können wiederum verschiedene Druckluftmotoren in drei Leistungsstufen montiert werden: 190, 430 und 480 W. Jede Einheit kann sodann mit Endlagensensoren zur Steuerung über Pneumatik oder SPS ausgestattet werden. Auf Wunsch stehen Bremsregler und Pneumatikschaltungen für die Betätigung einer oder mehrerer Einheiten zur Verfügung.



Malli Model Modell	Syöttö Stroke Hub mm	koodi Code Bestellnr.	A mm
UFM	25	8602015	312
	50	8602016	312
	100	8602018	358

UFM yksiköt on varustettu ilmamoottorilla ja poraistukalla, yksiköt voidaan toimittaa myös ER kiristyskholkki istukalla.

As standard the units are fitted with a motor and a keyed chuck. Units can be fitted with an ER collet holder chuck on request.

Die Einheiten sind bereits mit Motor und Schlüsselbohrfutter ausgestattet. Auf Wunsch können sie mit ER-Spannzangenhalter ausge-



Mootorit Motors Motoren

LFB	Malli-Model- Modell koodi-Code- Bestellnr.	Vapaat kierrokset No-load speed Leerlaufdrehzahl giri-rpm-U /min	LGS	Malli-Model- Modell koodi-Code- Bestellnr.	Vapaat kierrokset No-load speed Leerlaufdrehzahl giri-rpm-U /min	SLG	Malli-Model- Modell koodi-Code- Bestellnr.	Vapaat kierrokset No-load speed Leerlaufdrehzahl giri-rpm-U /min
TEHO POWER LEISTUNG 190 Watt	LFB0D	6200	TEHO POWER LEISTUNG 430 Watt	LGS0D	5800	TEHO POWER LEISTUNG 480 Watt	SLGS0D	3600
	8711182.1			8711188.1			8711195.1	
	LFB1D	3500		LGS2D	3300		SLGS2D	2000
	8711183.1			8711189.1			8711196.1	
ILMANKULUTUS CONSUMPTION VERBRAUCH 480 NI/min	LFB2D	1300	ILMANKULUTUS CONSUMPTION VERBRAUCH 600 NI/min	LGS3D	1300	ILMANKULUTUS CONSUMO CONSUMPTION VERBRAUCH 760 NI/min	SLGS3D	800
	8711184.1			8711190.1			8711197.1	
	LFB3D	770		LGS5D	730		SLGS5D	450
	8711185.1			8711191.1			8711198.1	

Tarkemmat erittely, katso ilmamootorit PDF

For motor specifications, see the section "Pneumatic motors" in this catalogue.

Für die Merkmale der Motoren verweisen wir auf den Abschnitt „Druckluftmotoren“ in diesem Katalog.

OPTIOT - OPTIONS - OPTIONEN

Micro (1) Isku-loppu pneumaattinen mikrokytkin - Pneumatic end-of-stroke microswitch (1) - Druckluft-Endschalter (1)	Koodi - Code - Bestellnr. 7715021
Micro (2) Isku-loppu magneetti mikrokytkin - Magnetic end-of-stroke microswitch (2) - Magnet-Endschalter (2)	3999409

Mitat ja kiinnitykset

Overall dimensions of base anchor holes

Abmessungen der Befestigungsbohrungen

