



» Kiertheitys

Tapping

Gewindeschneiden

5

88

120



» FI

Esittely: OBER kierteityskonevalikoima on yksi markkinoiden laajimmista ja kattavimmista.

Tuotteet tässä ryhmässä tarjoavat edistyksellistä ergonomista muotoilua. Nämä kierteityskoneet ovat lukuisien käyttäjien valinta, koska ne ovat luotettavia, tarkkoja ja nopeita. OBER kierteityskoneilla paraneet tuottavuus millä tahansa teollisuuden alalla.

OBER kierteityskoneita käytetään laajalti kaikilla teollisuuden aloilla, läpi- ja pohjareikien kierteitykseen, kierteen avaamiseen jne. Suunnan vaihto on helppoa ja nopeaa, vetämällä tai napista painamalla, riippuen mallista.

» GB

INTRODUCTION. The OBER tapping range is one of the largest and most complete on the market.

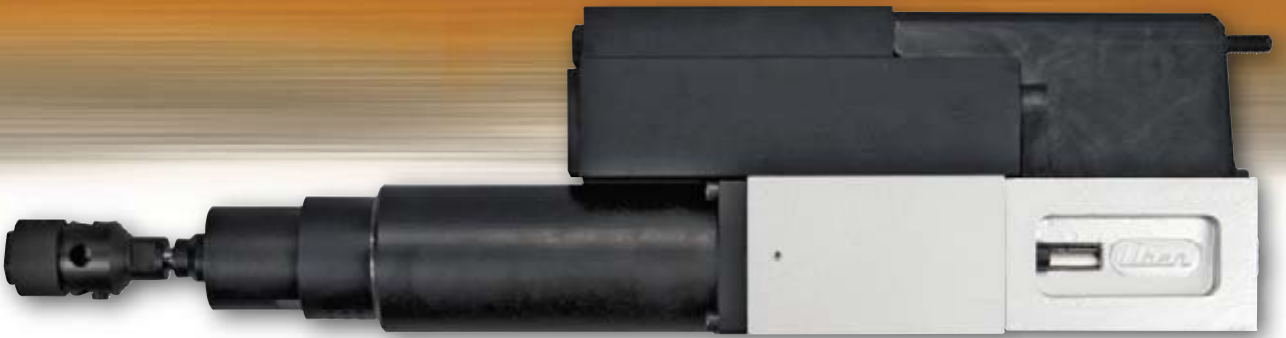
The products in this range feature an advanced ergonomic design. High reliability, speed and precision make these tappers the tool of choice for many users.

OBER tapping tools will increase productivity in any sector of industry. They are widely used in the mechanical engineering and woodworking industries for operations such as tapping blind and through holes, cleaning threads after painting and mounting inserts and stud bolts.

Reversing of the direction of rotation is quick and easy. Some models have automatic, push-pull reversing, others have button controlled reversing.

» D

EINFÜHRUNG. OBER bietet eines der reichhaltigsten und umfassendsten Produktprogramme zum Gewindeschneiden. Diese Produkte mit ihren besonderen ergonomischen Vorzügen werden von den Benutzern wegen der hohen Zuverlässigkeit, Geschwindigkeit und Präzision geschätzt. Die Gewindeschneider von OBER tragen in jedem Bereich zu einer erheblichen Steigerung der Produktivität bei; dies gilt für den Maschinenbau ebenso wie für die Holzverarbeitende Industrie: zum Gewindeschneiden in Durchgangs- und Blindbohrungen, zum Nachbearbeiten der Gewinde nach dem Lackieren, zum Eindrehen von Gewindeeinsätzen und Gewindestiften. Die Drehrichtungsumkehr erfolgt schnell und problemlos; bei einigen Modellen erfolgt sie automatisch (Push-Pull), bei anderen über eine praktische Taste.



Kierteityskoneet, suunnanvaihto vetämällä

Tapper with push-pull reversing

Gewindeschneider mit automatischer Umsteuerung (Push-Pull)

SUORAT KIERTEITYSKONEET
STRAIGHT TAPPERS
STABGEWINDE BOHRER

150 watt



Malli Model Modell	Koodi Code Bestellnr.	Vapaat kierrokset No-load speed Leerlaufdrehzahl		Kierteitys kapasiteetti teräkseen Tapping capacity on steel Leistung bei Stahl	Momentti Torque Drehmoment	Pituus Length Länge	Runko Body Gehäuse	Paino Weight Gewicht	Imanotto Air connection Luftan- schluss	Letku Hose Schlauch	Imankulutus Air consumption Luftverbrauch	istukan liitäntä Chuck connection Futter Verbindung	dB (A)
		giri-rpm-U /min											
		Meno right-hand rechts	Paluu left hand links	mm	Nm	mm	ø mm	Kg		ø min mm	NI/min		
ERMAS88D	8305544	370	740	8	14	340	38	1,39	1/4" GAS	6	260	B10	75

SUORAT KIERTEITYSKONEET
STRAIGHT TAPPERS
STABGEWINDE BOHRER

300 watt



Malli Model Modell	Koodi Code Bestellnr.	Vapaat kierrokset No-load speed Leerlaufdrehzahl		Kierteitys kapasiteetti teräkseen Tapping capacity on steel Leistung bei Stahl	Momentti Torque Drehmoment	Pituus Length Länge	Runko Body Gehäuse	Paino Weight Gewicht	Imanotto Air connection Luftan- schluss	Letku Hose Schlauch	Imankulutus Air consumption Luftverbrauch	istukan liitäntä Chuck connection Futter Verbindung	dB (A)
		giri-rpm-U /min											
		Meno right-hand rechts	Paluu left hand links	mm	Nm	mm	ø mm	Kg		ø min mm	NI/min		
ERGOMAS120D	8305557	360	720	12	28	350	38	1,55	1/4" GAS	8	430	B10	75

PISTOOLI KIERTEITYSKONEET
GUN TAPPERS
PISTOLEN GEWINDE BOHRER

150 watt



Malli Model Modell	Koodi Code Bestellnr.	Vapaat kierrokset No-load speed Leerlaufdrehzahl		Kierteitys kapasiteetti teräkseen Tapping capacity on steel Leistung bei Stahl	Momentti Torque Drehmoment	Pituus Length Länge	Runko Body Gehäuse	Paino Weight Gewicht	Imanotto Air connection Luftan- schluss	Letku Hose Schlauch	Imankulutus Air consumption Luftverbrauch	istukan liitäntä Chuck connection Futter Verbindung	dB (A)
		giri-rpm-U /min											
		Meno right-hand rechts	Paluu left hand links	mm	Nm	mm	ø mm	Kg		ø min mm	NI/min		
ERMAS88	8306035	370	740	8	14	240	38	1,4	1/4" GAS	8	450	B10	75

PISTOOLI KIERTEITYSKONEET
GUN TAPPERS
PISTOLEN GEWINDE BOHRER

300 watt



Malli Model Modell	Koodi Code Bestellnr.	Vapaat kierrokset No-load speed Leerlaufdrehzahl		Kierteitys kapasiteetti teräkseen Tapping capacity on steel Leistung bei Stahl	Momentti Torque Drehmoment	Pituus Length Länge	Runko Body Gehäuse	Paino Weight Gewicht	Imanotto Air connection Luftan- schluss	Letku Hose Schlauch	Imankulutus Air consumption Luftverbrauch	istukan liitäntä Chuck connection Futter Verbindung	dB (A)
		giri-rpm-U /min											
		a destra right-hand rechts	a sinistra left hand links	mm	Nm	mm	ø mm	Kg		ø min mm	NI/min		
ERGOMAS120	8306048	360	720	12	28	245	38	1,47	1/4" GAS	8	650	B10	75

Kierteityskoneet, suunnanvaihto napista

Tapper with button controlled reversing

Gewindeschneider mit Tastenumsteuerung

SUORAT KIERTEITYSKONEET
STRAIGHT TAPPERS
STABGEWINDE BOHRER

220 watt



Malli Model Modell	Koodi Code Bestellnr.	Vapaat kierrokset No-load speed Leerlaufdrehzahl	Kierteitys kapasiteetti teräkseen Tapping capacity on steel Leistung bei Stahl	Momentti Torque Drehmoment	Pituus Length Länge	Runko Body Gehäuse	Paino Weight Gewicht	Imanotto Air connection Luftan- schluss	Letku Hose Schlauch	Imankulutus Air consumption Luftverbrauch	istukan liitäntä mandriino Chuck connection Futter Verbindung	dB (A)	Kiinnitys Fixing Befestigung
		giri-rpm-U /min	mm	Nm	mm	ø mm	Kg		ø min mm	NI/min			ø mm
MGR33	8305528	750	M2 - M5	7,5	272	43	1,44	1/4" GAS	8	430	B12	82	40
MGR55	8305529	420	M4 - M8	13,5	272	43	1,44	1/4" GAS	8	430	B12	82	40
MGR77	8305530	310	M4 - M12	24	272	43	1,44	1/4" GAS	8	430	B12	82	40

SUORAT KIERTEITYSKONEET
STRAIGHT TAPPERS
STABGEWINDE BOHRER

300 watt



Malli Model Modell	Koodi Code Bestellnr.	Vapaat kierrokset No-load speed Leerlaufdrehzahl	Kierteitys kapasiteetti teräkseen Tapping capacity on steel Leistung bei Stahl	Momentti Torque Drehmoment	Pituus Length Länge	Runko Body Gehäuse	Paino Weight Gewicht	Imanotto Air connection Luftan- schluss	Letku Hose Schlauch	Imankulutus Air consumption Luftverbrauch	istukan liitäntä mandriino Chuck connection Futter Verbindung	dB (A)	Kiinnitys Fixing Befestigung
		giri-rpm-U /min	mm	Nm	mm	ø mm	Kg		ø min mm	NI/min			ø mm
MSGR33	8305531	650	M3 - M8	16	297	43	1,5	1/4" GAS	10	600	B12	82	40
MSGR55	8305532	350	M4 - M14	28	297	43	1,5	1/4" GAS	10	600	B12	82	40

SUORAT KIERTEITYSKONEET
STRAIGHT TAPPERS
STABGEWINDE BOHRER

500 watt



Malli Model Modell	Koodi Code Bestellnr.	Vapaat kierrokset No-load speed Leerlaufdrehzahl	Kierteitys kapasiteetti teräkseen Tapping capacity on steel Leistung bei Stahl	Momentti Torque Drehmoment	Pituus Length Länge	Runko Body Gehäuse	Paino Weight Gewicht	Imanotto Air connection Luftan- schluss	Letku Hose Schlauch	Imankulutus Air consumption Luftverbrauch	istukan liitäntä mandriino Chuck connection Futter Verbindung	dB (A)	Kiinnitys Fixing Befestigung
		giri-rpm-U /min	mm	Nm	mm	ø mm	Kg		ø min mm	NI/min			ø mm
MTR115	8305527.1	1400	M3 - M8	13	364	55	3,25	1/2" GAS	13	1000	B12	80	48
MTR88	8305522.1	600	M4 - M12	28	425	55	3,9	1/2" GAS	13	1000	B16	80	60
MTR66	8305525.1	450	M4 - M16	38	404	55	3,55	1/2" GAS	13	1000	B12	80	48
MTR44	8305524.1	270	M4 - M16	64	404	55	3,55	1/2" GAS	13	1000	B12	80	48
MTR11	8305526.1	100	M10 - M30	180	444	55	4,2	1/2" GAS	13	1000	B16	80	60



PISTOOLI KIERTEITYSKONEET
GUN TAPPERS
PISTOLEN GEWINDE BOHRER

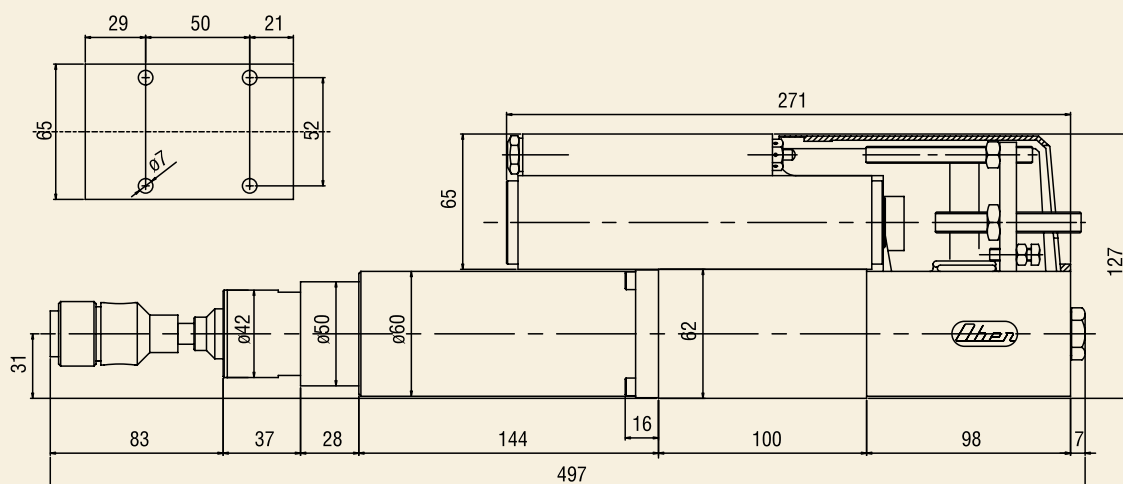
500 watt

Malli Model Modell	Koodi Code Bestellnr.	Vapaat kierrokset No-load speed Leerlaufdrehzahl	Kierteitys kapasiteetti teräkseen Tapping capacity on steel Leistung bei Stahl	Momenti Torque Drehmoment	Pituus Length Länge	Runko Body Gehäuse	Paino Weight Gewicht	Imanotto Air connection Luftan- schluss	Letku Hose Schlauch	Imankulutus Air consumption Luftverbrauch	istukan liitäntä Chuck connection Futter Verbindung	dB (A)
		giri-rpm-U /min	mm	Nm	mm	ø mm	Kg		ø min mm	NI/min		
SUPERGOMAS16	8306032	260	16	40	235	42	1,63	1/4" GAS	12	700	B12	80

UMLG kierteitysyksikkö
UMLG tapping unit
Gewindeschneideinheit UMLG



Malli Model Modell	Koodi Code Bestellnr.	Vapaat kierrokset No-load speed Leerlaufdrehzahl		istukan kiinnitys Chuck connection Futter Verbindung	Kapasiteetti teräkseen Tapping capacity on steel (approx.) Leistung bei Stahl (Richtwert)	syötön koko pituus Total stroke Gesamthub	Kontrolloitu syöttö Braked stroke Gebremster Hub	Syötön painovoima Feed thrust Vorschub- kraft 6 bar	Teho Power Leistung		Paino Weight Gewicht	Imanotto Air connection Luftan- schluss	Letku Hose Schlauch	Iman- kulutus Air con- sumption Luftver- brauch
		giri-rpm-U /min	giri-rpm-U /min						Watt	HP				
		Meno right-hand rechts	Paluu left hand links			mm	mm	Kg			Kg		ø min mm	NI/min.
UMLG7	8601007	400	800	B10	M4 - M8	50	50	100	285	0,38	8	1/4" GAS	8	500
UMLG8	8601008	295	590	B10	M4-M10	50	50	100	285	0,38	8	1/4" GAS	8	500



Supportti: vedi pag. 8.6-8.7 – Kiinnitykset katso sivut 8.6- 8.7 – Halterungen: Seite 8.6-8.7